



Großfläche

Großflächen sind die seit Jahren bewährte Grundlage erfolgreicher Plakat-kampagnen in der Außenwerbung. Die verkehrsgünstige Lage sorgt für eine hervorragende Präsenz und Reichweite Ihrer Werbung. Mit neuen Rahmen- und teilweise auch mit Beleuchtungssystemen hat Plakatwerbung Müller dem Klas-siker nun ein modernes Outfit verpasst. Kurz: der optimale Rahmen für jeden Werbeauftritt.

Gerne unterbreiten wir Ihnen auch ein Angebot für überregionale Plakatbuchungen.

Keyfacts

- | | |
|------------------------|--|
| Format: | <ul style="list-style-type: none"> • 18/1 oder Großflächenplakat (4er Teilung) |
| Gesamtgröße: | <ul style="list-style-type: none"> • 3560 x 2520 mm |
| Belegung: | <ul style="list-style-type: none"> • Dekadenweise bzw. nach Absprache • Mindestbelegung 1 Dekade (10 Tage) |
| Standorte: | <ul style="list-style-type: none"> • Überall im öffentlichen Raum, z.B. an Hauswänden, • Bushaltestellen, ... • An Allgemeinstellen • Bahnhof im Nah- und Fernverkehr • Im gesamten Stadtgebiet und im Straßenverkehr • In der Innenstadt und am Bahnhof |
| Besonderheiten: | <ul style="list-style-type: none"> • Teilweise Hinterleuchtung möglich • Ideal zur Ankündigung von Veranstaltungen und Events • Gutes Preis- / Leistungsverhältnis • Vielfältige Verbreitungsmöglichkeiten |



GF Nr. 01

Augsburger Straße

Autohaus Jeckle, quer zur Fahrbahn,
Haupteinfallstraße, B10

36€



GF Nr. 02

Augsburger Straße

Haupteinfallstraße B10 vor Möbel
Inhofer

29€



GF Nr. 03

Augsburger Straße

gegenüber Innovation, Kreuzung links

48€



GF Nr. 04

Augsburger Straße

gegenüber Innovation, Kreuzung rechts

48€



GF Nr. 05

Augsburger Straße

Netto, Haupteinfallstraße, quer zur
Fahrbahn

45€



GF Nr. 06

Augsburger Straße

Fernseh Schwarz, quer zur Fahrbahn,
Hauptausfallstraße

54€



GF Nr. 07

Augsburger Straße

Einkaufszentrum V-Markt, gegenüber
Jet-Tankstelle

28€



GF Nr. 08

Augsburger Straße

V-Markt_01, gegenüber Autohaus Höh,
Stadtkern, Haupteinfallstraße

28€



GF Nr. 09

Augsburger Straße

Fernseh Schwarz, quer zur Fahrbahn,
Hauptausfallstraße

30€



GF Nr. 10

Augsburger Straße

Gegenüber Polizei, Fahrtrichtung Stadtmitte

26€



GF Nr. 11

Augsburger Straße

Gegenüber Polizei, Fahrtrichtung Burgau, bei Verbrauchermarkt Netto

20€



GF Nr. 12

Am Stadtbach

Neben Bushaltestellen, gegenüber Berufsschule, Stadtkern

24€



GF Nr. 13

Bahnhofsvorplatz 1

Kopfseite Bahnhofsvorplatz,
Kurzzeitparkplätze

22€



GF Nr. 14

Bahnhofsvorplatz 2

Kopfseite Bahnhofsvorplatz,
Kurzzeitparkplätze

22€

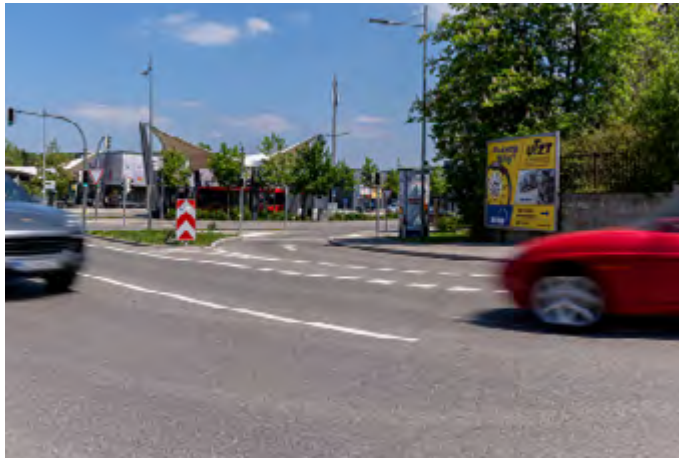


GF Nr. 15

Bahnhofsvorplatz 3

Auffahrt Parkdeck,
Mobilitätsdrehscheibe

22€



GF Nr. 16

Bahnhofstraße

Fa. Kühle, gegenüber Bahnhof,
quer zum Bahnhofsplatz

34€



GF Nr. 17

Geisloher Weg

Kreuzung Augsburgener Straße,
quer zur Fahrbahn, Haupteinfallstraße

36€



GF Nr. 18

Ichenhauser Straße

Maria-Theresia-Schule, Stadtkern,
Kreuzungsbereich

29€



GF Nr. 19

Ichenhauser Straße

Einkaufsmarkt Lidl, Ichenhauser Straße

22€



GF Nr. 22

Krankenhausstraße

Kreuzungsbereich, quer zur Fahrbahn,
Haupteinfallstraße

39€



GF Nr. 23

Reindl Straße

Bushaltestelle 01, Einkaufszentrum,
Kreuzungsbereich Ulmer Straße

21€



GF Nr. 26

Reindl Straße

Bushaltestelle, Einkaufszentrum,
Kreuzungsbereich Weißenhornerstr.

20€



GF Nr. 27

Siemensstraße

Gegenüber Gröger, Kreuzungsbereich
Osttangente, B10

24€



GF Nr. 28

Siemensstraße

Gegenüber Gröger, Haupteinfallstraße,
B 10

20€



GF Nr. 29

Siemensstraße

Pendler-Parkplatz, Bahnhof,
Fahrtrichtung Ulm, quer, B10

28€



GF Nr. 30

Siemensstraße

Fahrtrichtung Dillingen, quer zur Fahr-
bahn, Haupteinfallstraße, B10

28€



GF Nr. 31

Siemensstraße/B10

BBS gegenüber Parkplatz Mobilitäts-
drehscheibe GZ

20€



GF Nr. 32

Siemensstraße/B10

BBS gegenüber Volksbank

20€



GF Nr. 33

Siemensstraße/B10

Kopfseite Parkdeck quer zur B10

24€



GF Nr. 34

Schlachthausstraße

Bei Fa. Oberauer, Fahrtrichtung Ulm,
Stadtkern, Haupteinfallstraße, B10

32€



GF Nr. 35

Schlachthausstraße

Bei Fa. Oberauer, Fahrtrichtung Dillingen,
Stadtkern, Haupteinfallstraße, B 10

32€



GF Nr. 36

Schlachthausstraße

Kreuzung, Ulmerstr./Stadtbr. quer

46€



GF Nr. 37

Ulmer Straße

Ausfahrt Wohnmobile Popko

45€



GF Nr. 38

Ulmer Straße/B10

Gegenüber McDonalds,
Haupteinfallstraße, B 10

28€



GF Nr. 39

Ulmer Straße/B10

Gegenüber Intersport Wolf, Ulmerstr.
105, quer zur Fahrbahn, Richtung
Günzburg

45€



GF Nr. 40

Ulmer Straße/B10

Kreuzung Schreiberstraße, Fahrtrichtung
Ulm, vor Mc Donalds, Haupteinfallstraße,
links

36€



GF Nr. 41

Ulmer Straße/B10

Kreuzung Schreiberstraße, Fahrtrichtung
Günzburg, vor Mc Donalds, Haupteinfall-
straße, B 10, rechts

33€



GF Nr. 42

Ulmer Straße/B10

Kreuzung Wetzlerstraße, beim Bahn-
übergang, quer zur Fahrbahn,
Haupteinfallstraße, B 10

49€



GF Nr. 43

Ulmer Straße/B10

Kreuzung Wetzlerstraße, bei Ampel,
quer zur Fahrbahn, Haupteinfallsstraße,
B 10

51€



GF Nr. 44

Ulmer Straße/B10

Gegenüber Intersport Wolf, Ulmerstr. 105,
quer zur Fahrbahn, Richtung Leipheim

45€



GF Nr. 45

Weissenhorner Str.

Vor Bahnübergang, nahe Einkaufszentrum
Reindlstr. quer

26€