



## Großfläche

Großflächen sind die seit Jahren bewährte Grundlage erfolgreicher Plakat-kampagnen in der Außenwerbung. Die verkehrsgünstige Lage sorgt für eine hervorragende Präsenz und Reichweite Ihrer Werbung. Mit neuen Rahmen- und teilweise auch mit Beleuchtungssystemen hat Plakatwerbung Müller dem Klas-siker nun ein modernes Outfit verpasst. Kurz: der optimale Rahmen für jeden Werbeauftritt.

Gerne unterbreiten wir Ihnen auch ein Angebot für überregionale Plakatbuchungen.

## Keyfacts

- |                        |  |
|------------------------|--|
| <b>Format:</b>         | • 18/1 oder Großflächenplakat (4er Teilung)  |
| <b>Gesamtgröße:</b>    | • 3560 x 2520 mm   |
| <b>Belegung:</b>       | • Dekadenweise bzw. nach Absprache<br>Mindestbelegung 1 Dekade (10 Tage)   |
| <b>Standorte:</b>      | <ul style="list-style-type: none"> <li>• Überall im öffentlichen Raum, z.B. an Hauswänden,</li> <li>• Bushaltestellen, ...</li> <li>• An Allgemeinstellen</li> <li>• Bahnhof im Nah- und Fernverkehr</li> <li>• Im gesamten Stadtgebiet und im Straßenverkehr</li> <li>• In der Innenstadt und am Bahnhof</li> </ul> |
| <b>Besonderheiten:</b> | <ul style="list-style-type: none"> <li>• Teilweise Hinterleuchtung möglich</li> <li>• Ideal zur Ankündigung von Veranstaltungen und Events</li> <li>• Gutes Preis- / Leistungsverhältnis</li> <li>• Vielfältige Verbreitungsmöglichkeiten</li> </ul>   |



GF Nr. 01

### Augsburger Straße

Autohaus Jeckle, quer zur Fahrbahn,  
Haupteinfallstraße, B10

**52€**



GF Nr. 02

### Augsburger Straße

Haupteinfallstraße B10 vor Möbel  
Inhofer

**30€**



GF Nr. 03

### Augsburger Straße

gegenüber Innovation, Kreuzung links

**50€**



GF Nr. 04

### Augsburger Straße

gegenüber Innovation, Kreuzung rechts

**52€**



GF Nr. 05

### Augsburger Straße

Netto, Haupteinfallstraße, quer zur  
Fahrbahn

**47€**



GF Nr. 06

### Augsburger Straße

Fernseh Schwarz, quer zur Fahrbahn,  
Hauptausfallstraße

**55€**





GF Nr. 07

### Augsburger Straße

Einkaufszentrum V-Markt, gegenüber  
Jet-Tankstelle

**29€**



GF Nr. 08

### Augsburger Straße

V-Markt\_01, gegenüber Autohaus Höh,  
Stadtkern, Haupteinfallstraße

**29€**



GF Nr. 09

### Augsburger Straße

Fernseh Schwarz, quer zur Fahrbahn,  
Hauptausfallstraße

**31€**



GF Nr. 10

### Augsburger Straße

Gegenüber Polizei, Fahrtrichtung  
Stadtmitte

**28€**



GF Nr. 11

### Augsburger Straße

Gegenüber Polizei, Fahrtrichtung  
Burgau, bei Verbrauchermarkt Netto

**28€**



GF Nr. 12

### Am Stadtbach

Neben Bushaltestellen, gegenüber  
Berufsschule, Stadtkern

**29€**





GF Nr. 13

### Bahnhofsvorplatz 1

Kopfseite Bahnhofsvorplatz,  
Kurzzeitparkplätze

**23€**



GF Nr. 14

### Bahnhofsvorplatz 2

Kopfseite Bahnhofsvorplatz,  
Kurzzeitparkplätze

**23€**

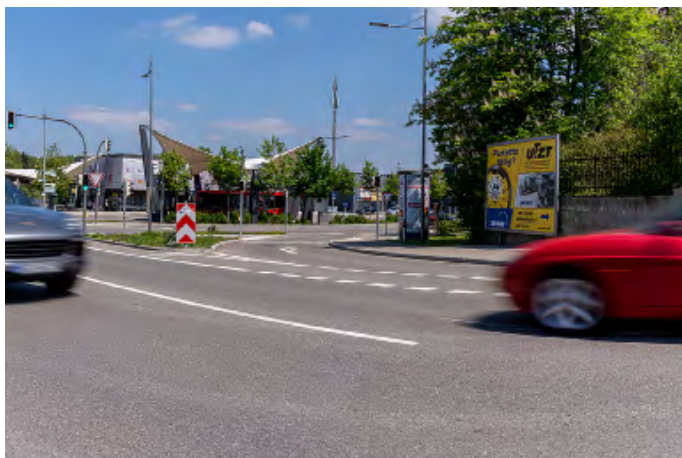


GF Nr. 15

### Bahnhofsvorplatz 3

Auffahrt Parkdeck,  
Mobilitätsdrehscheibe

**23€**



GF Nr. 16

### Bahnhofstraße

Fa. Kühle, gegenüber Bahnhof,  
quer zum Bahnhofplatz

**35€**



GF Nr. 17

### Geisloher Weg

Kreuzung Augsburgs Straße,  
quer zur Fahrbahn, Haupteinfallsstraße

**39€**



GF Nr. 18

### Ichenhauser Straße

Maria-Theresia-Schule, Stadtkern,  
Kreuzungsbereich

**33€**



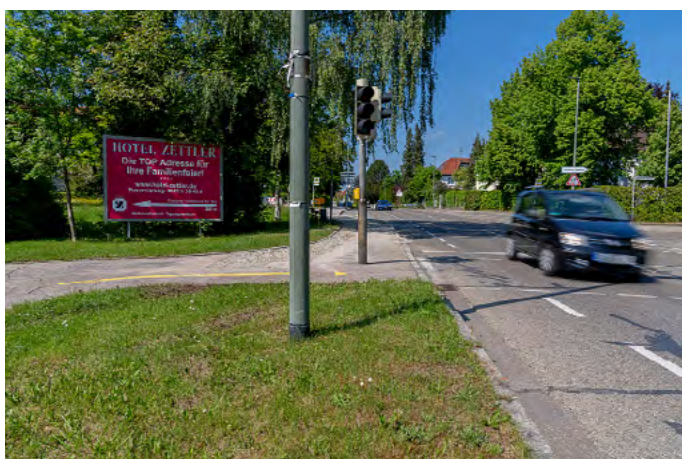


GF Nr. 19

### Ichenhauser Straße

Einkaufsmarkt Lidl, Ichenhauser Straße

**23€**

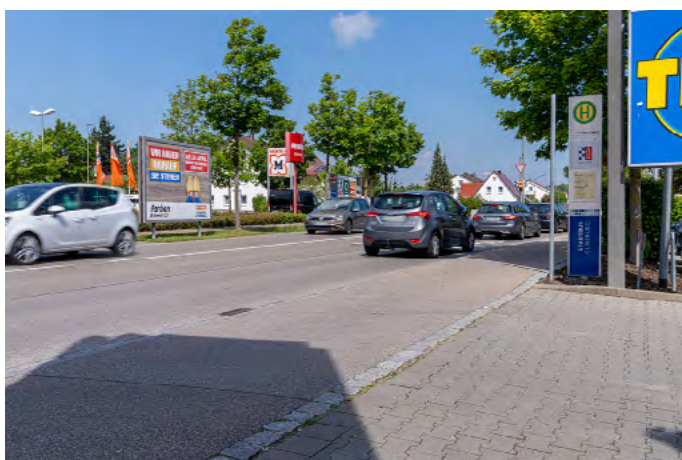


GF Nr. 22

### Krankenhausstraße

Kreuzungsbereich, quer zur Fahrbahn,  
Haupteinfallstraße

**40€**



GF Nr. 23

### Reindl Straße

Bushaltestelle 01, Einkaufszentrum,  
Kreuzungsbereich Ulmer Straße

**22€**





GF Nr. 25

### Reindl Straße

Vor Fa. Fressnapf, Einkaufszentrum

**22€**



GF Nr. 26

### Reindl Straße

Bushaltestelle, Einkaufszentrum,  
Kreuzungsbereich Weißenhornerstr.

**22€**



GF Nr. 27

### Siemensstraße

Gegenüber Gröger, Kreuzungsbereich  
Osttangente, B10

**25€**



GF Nr. 28

### Siemensstraße

Gegenüber Gröger, Haupteinfallsstraße,  
B 10

**22€**



GF Nr. 29

### Siemensstraße

Pendler-Parkplatz, Bahnhof,  
Fahrtrichtung Ulm, quer, B10

**29€**



GF Nr. 30

### Siemensstraße

Fahrtrichtung Dillingen, quer zur Fahr-  
bahn, Haupteinfallsstraße, B10

**29€**





GF Nr. 31

### Siemensstraße/B10

BBS gegenüber Parkplatz Mobilitäts-  
drehscheibe GZ

**22€**



GF Nr. 32

### Siemensstraße/B10

BBS gegenüber Volksbank

**22€**



GF Nr. 33

### Siemensstraße/B10

Kopfseite Parkdeck quer zur B10

**26€**



GF Nr. 34

### Schlachthausstraße

Bei Fa. Oberauer, Fahrtrichtung Ulm,  
Stadtkern, Haupteinfallsstraße, B10

**35€**



GF Nr. 35

### Schlachthausstraße

Bei Fa. Oberauer, Fahrtrichtung Dillingen,  
Stadtkern, Haupteinfallsstraße, B 10

**35€**



GF Nr. 36

### Schlachthausstraße

Kreuzung, Ulmerstr./Stadtbr. quer

**47€**





GF Nr. 37

**Ulmer Straße**

Ausfahrt Wohnmobile Popko, links

**47€**



GF Nr. 38

**Ulmer Straße/B10**

Ausfahrt Wohnmobile Popko, rechts

**47€**



GF Nr. 39

**Ulmer Straße/B10**

Gegenüber Intersport Wolf, Ulmerstr. 105, quer zur Fahrbahn, Ausfahrt McDri-ve, Haupteinfallsstraße, B 10, Richtung Günzburg

**46€**



GF Nr. 40

### Ulmer Straße/B10

Kreuzung Schreberstraße, Fahrtrichtung  
Ulm, vor Mc Donalds, Haupteinfalls-  
straße, links

**37€**



GF Nr. 41

### Ulmer Straße/B10

Kreuzung Schreberstraße, Fahrtrichtung  
Günzburg, vor Mc Donalds, Haupteinfalls-  
straße, B 10, rechts

**35€**



GF Nr. 42

### Ulmer Straße/B10

Kreuzung Wetzlerstraße, beim Bahn-  
übergang, quer zur Fahrbahn,  
Haupteinfallsstraße, B 10

**52€**





GF Nr. 43

### Ulmer Straße/B10

Kreuzung Wetzlerstraße, bei Ampel,  
quer zur Fahrbahn, Haupteinfallsstraße,  
B 10

**52€**



GF Nr. 44

### Ulmer Straße/B10

Gegenüber Intersport Wolf, Ulmerstr. 105,  
quer zur Fahrbahn, Richtung Leipheim

**46€**



GF Nr. 45

### Weißenhörner Str.

Vor Bahnübergang, nahe Einkaufszentrum  
Reindlstr. quer

**28€**